

2C

— palazzo —  
**AGORA**

# L'ESPERIENZA DELLO SPAZIO

*Una soluzione molto personalizzata  
che parla a chi esige standard elevati  
nella vita di tutti i giorni*

## POSIZIONE

Ubicato al secondo piano, l'appartamento gode di una buona esposizione sia per gli interni che per la grande terrazza vivibile esterna.

## INTERNI

Una residenza di ampia metratura con 216 mq commerciali distribuiti tra: ingresso, soggiorno, ampia cucina abitabile, due camere matrimoniali, camera, tre servizi e zona lavanderia.

## ESTERNI

Ogni stanza della casa si affaccia sulla terrazza, come un infinito giardino pensile che dà continuità agli spazi interni con 175 mq di verde cittadino.

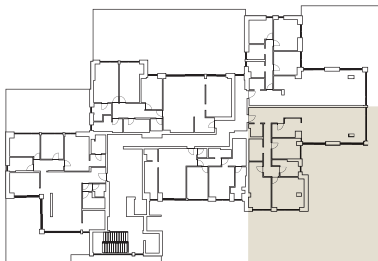
## PERSONALIZZAZIONE

Il carattere del proprio spazio è una scelta personale, tutte le finiture interne possono essere selezionate secondo una propria estetica e velocemente inserite nel contesto.

---

### CARDUCCI SRL

Via Riccati, 34  
31100 Treviso  
PI/CF 04402920260  
carducci23srl@gmail.com  
Tel: +39.348.6955029  
[www.palazzoagora.com](http://www.palazzoagora.com)



## MQ COMMERCIALI 216

1. INGRESSO
2. RIPOSTIGLIO
3. CUCINA
4. SOGGIORNO
5. BAGNO
6. CAMERA DA LETTO SINGOLA
7. TERRAZZA
8. BAGNO
9. CAMERA DA LETTO DOPPIA
10. CAMERA DA LETTO DOPPIA

